

Hymn

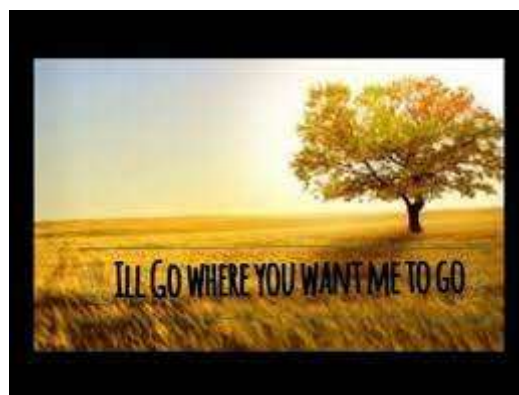
It May Not Be on the Mountain's Height
(I will go where You want me to go)
Piano Sheet Music / Guitar Sheet Music

聖歌

任主差遣主

(願用我事祂之處)

鋼琴樂譜 / 簡譜 / 吉他樂譜



風火網頁 Webpage: <https://www.feng-huo.ch/>

Date: April 15, 2022



任主差遣歌

1=F $\frac{6}{8}$

3 | 3 3 5 3 | 4 4 6 6 | 5. 4 3 5 3 | 2 . 2
 1. 主 愿用我事 他之处, 未 必 是隔重 洋,
 2. 如 今有主恩 爱之语, 耶 稣 愿我传 告,
 3. 我 知有我作 工之处, 在 世 广大禾 田,

2 | 3 3 4. 3 4 | 5 5 6 6 | 5. 4 3 3 2 | 1 . 1
 1. 未 必是在 荒 山僻路, 艰 难 危险战 场。
 2. 如 若有人 行 走错路, 耶 稣 愿我寻 找。
 3. 一 生时日 不 再虚度, 全 为 荣主在 天。

5 | 5 2 2#1 2 | 3 1 3 5 | 5 2 2 1 2 | 3 . 3
 1. 但 闻救主 微 声招呼, 特 意提我 微 名,
 2. 主 肯前引, 前 途光明, 虽 行幽暗 之 中,
 3. 今 将所有 全 交我主, 报 主莫大 恩 情,

1 | 3. 2 3 4. 3 4 | 5. #4 5 6 6 | 5 4 3 3 2 | 1 . 1
 1. 我 拉 主手, 欣 然 应答: 命 我何往必 听。
 2. 既 闻 主命, 愿 随 主步, 叫 我何言必 从。
 3. 遵 主 美旨, 我 乐 顺服, 派 我何事必 行。

(副歌)

5 | 5 2 2#1 2 | 3 1 3 5 | 5 2 2 1 2 | 3 . 3
 差 我何往, 我 必前往; 命 我何言, 必 言;

1 | 3. 2 3 4. 3 4 | 5#4 5 6 6 | 5 4 3 3 2 | 1 . 1 ||
 派 我何事, 我 乐 担当, 身 心 甘献主 前。

1 . 1 . | 1 . 1 . ||

(阿 们)

任主差遣歌

I'LL GO WHERE YOU WANT ME

布朗 (Mary Brown) 1895 ① 节词

TO GO

朗斯菲尔曲 1895

普赖尔 (Charles E. Pryor) 1895 ②③ 节词

(Carrie E. Rounsefell)

1 = F 6/8 选自多种诗本

3 | 3 3 5 3 | 4 4 6 6 | 5.4 3 5 3 | 2.2 2 | 3 3 4.3 4 | 5 5 6
 1 | 1 1 1 1 | 1 1 1 1 | 1 1 1 1 | 7.7 7 | 1 1 7 7 | 1 1 1
 1. 主愿用我事他之处, 未必是隔重洋, 未必是在荒山僻路,
 2. 如今有主恩爱之语, 耶稣愿我传告, 如若有人行走错路,
 3. 我知有我作工之处, 在世广大禾田, 一生时日不再虚度,
 5 | 5 5 3 5 | 6 6 4 4 | 3.6 5 3 5 | 5.5 5 | 5 5 5 5 | 5 5 5 5 | 7 7 6
 1 | 1 1 1 1 | 4 4 4 6 | 1 1 1 1 | 5.5 5 | 1 1 2 2 | 3 3 4

6 | 5.4 3 3 2 | 1.1 5 | 5 2 2#1 2 | 3 1 3 5 | 5 2 2 1 2 | 3.3
 1 | 1 1 7 7 | 1.1 1 | 7 7 7 7 | 1 5 1 1 | 7 7 7 1 7 | 1.1
 艰难危险战场。但闻救主微声招呼, 特意提我微名,
 耶稣愿我寻找。主肯前引, 前途光明, 虽行幽暗之中,
 全为荣主在天。今将所有全交我主, 报主莫大恩情,
 4 | 3.6 5 5 4 | 3.3 3 | 2 4 4 4 | 5 3 5 3 | 2 4 4 3 5 | 5.5
 4 | 5 5 5 5 | 1.1 1 | 5 5 5 5 | 1 1 1 1 | 5 5 5 5 | 1.1

1 | 3.2 3 4.3 4 | 5# 4 5 6 6 | 5 4 3 3 2 | 1.1
 1 | 1 1 7 7 | 1 1 1 1 | 1 1 1 7 | 1.1
 我拉主手, 欣然应答: 命我何往必听。
 我既闻主命, 愿随主步, 叫我何言必从。
 我遵主美旨, 我乐顺服, 派我何事必行。
 3 | 5 5 5 | 5 5 4 4 | 3 6 5 5 4 | 3.3
 1 | 1 1 2 2 | 3 3 4 4 | 5 5 5 5 | 1.1

副歌

5 | 5 2 2#1 2 | 3 1 3 5 | 5 2 2 1 2 | 3.3
 1 | 7 7 7 7 | 1 1 1 1 | 7 7 7 1 7 | 1.1
 差我何往, 我必前往; 命我何言, 必言;
 3 | 2 5 5 5 | 5 5 5 3 | 2 4 4 3 5 | 5.5
 1 | 5 5 5 5 | 1 3 1 1 | 5 5 5 5 | 1.1

1 | 3.2 3 4.3 4 | 5# 4 5 6 6 | 5 4 3 3 2 | 1.1 | 1.1 | 1.1 |
 1 | 1 1 7 7 | 1 1 1 1 | 1 1 1 7 | 1.1 | 6.6 | 5.5 |
 派我何事, 我乐担当, 身心甘献主前。(阿们)
 3 | 5 5 5 | 5 5 4 4 | 3 6 5 5 4 | 3.3 | 4.4 | 3.3 |
 1 | 1 1 2 2 | 3 3 4 4 | 5 5 5 5 | 1.1 | 4.4 | 1.1 |

任主差遣歌

布朗 (Mary Brown) 词1节 1895
 普赖尔 (Charles E. Pryor) 词2,3节 1895
 选自多种诗本

朗斯菲尔曲 1895
 (Carrie E. Rounsefell)

1. 主愿用我事他之处,未必是隔重洋,未必是在荒山僻路,
 2. 如今有主恩爱之语,耶稣愿我传告,如若有人行走错路,
 3. 我知有我作工之处,在世广大禾田,一生时日不再虚度,

艰难危险战场。但闻救主微声招呼,特意提我微名,
 耶稣愿我寻找。主肯前引,前途光明,虽行幽暗之中,
 全为荣主在天。今将所有全交我主,报主莫大恩情,

我拉主手,欣然应答:命我何往必听。
 既闻主命,愿随主步,叫我何言必从。
 遵主美旨,我乐顺服,派我何事必行。

(副歌)

差我何往,我必前往;命我何言,必言;

派我何事,我乐担当,身心甘献主前。(阿们)

任主差遣

1=E^b 6/8

3 | 3 3 5· 3 3 | 4 4 6 6 | 5· 4 3 5 3 | 2·2
 1. 上 主 要 我 前 往 的 地 方, 未 必 是 远 隔 重 洋,
 2. 现 在 或 有 神 慈 爱 恩 言, 耶 稣 愿 我 去 广 传,
 3. 在 这 世 界 广 阔 禾 场 间, 必 有 我 一 小 块 田,

2 | 3 3 4· 3 4 | 5 5 6 6 | 5· 4 3 3 2 | 1·1
 1. 未 必 是 在 崇 山 峻 岭 上, 或 是 危 险 的 战 场;
 2. 或 者 有 人 行 走 入 岐 途, 需 要 我 领 他 回 转;
 3. 我 愿 意 尽 献 此 生 余 年, 传 扬 主 救 赎 恩 典;

5 | 5· 2 2 2 1 2 | 3 1 3 5 | 5· 2 2 2 1 2 | 3·3
 1. 但 是 祂 若 微 声 召 我 去, 我 不 知 道 的 地 区,
 2. 救 主 祢 若 亲 自 来 带 领, 我 不 怕 幽 暗 危 险,
 3. 今 将 所 有 全 交 托 我 主, 因 知 主 莫 大 恩 情,

1 | 3·2 3 4·3 4 | 5·#4 5 6 6 | 5· 4 3 3 2 | 1·1
 1. 我 牵 主 手 欣 然 回 答: 要 我 何 去 我 就 去。
 2. 我 必 响 应 祢 的 佳 音, 要 我 怎 讲 我 就 讲。
 3. 我 愿 忠 心 遵 主 旨 意, 要 我 如 何 就 如 何。

副歌:

5 | 5· 2 2 2 1 2 | 3 1 3 5 | 5· 2 2 2 1 2 | 3·3
 爱 主, 要 我 何 去 我 就 去, 无 论 平 原 高 山 海 洋

1 | 3·2 3 4·3 4 | 5·#4 5 6 1̇ | 5· 4 3 3 2 | 1·1 ||
 要 我 说 何 言 我 就 说, 要 我 如 何 就 如 何。

任主差遣

St. 1. Mary Brown
St. 2, 3. Charles E. Fryer, 1895

Carrie E. Roosevelt, 1895

3 | 3 3 5 3 3 | 4 4 6 6 | 5. 4 3 5 3 | 2. 2

1. 上主 要 我 前 往 之 处 未 必 是 隔 重 洋，
2. 现 在 或 有 慈 爱 工 之 恩 言 耶 稣 是 愿 我 大 重 去 洋，
3. 我 知 有 我 作 工 之 处 在 世 间 大 未 去 田，

2 | 3 3 4. 3 4 | 5 5 6 6 | 5. 4 3 3 2 | 1. 1

未 或 一 必 者 生 是 有 时 日 在 人 日 荒 行 不 山 走 敢 曲 歧 私 路 路 用 艰 要 惟 难 我 传 危 领 救 险 他 贖 战 回 恩 场 转 典。

5 | 5 2 2 1 2 | 3 1 3 5 | 5 2 2 1 2 | 3. 3

但 有 今 若 主 将 救 主 引 有 全 微 一 声 路 交 呼 训 我 唤 海 主 要 不 知 我 怕 主 走 幽 莫 何 暗 大 路 危 恩 径 险 情。

1 | 3. 2 3 4. 3 4 | 5. 4 5 6 6 | 5. 4 3 3 2 | 1. 1

我 拉 口 主 必 手 欣 然 回 答 命 我 何 往 必 听 言 行。
我 愿 忠 心 遵 主 美 美 信 美 旨 派 我 何 事 必 必 行。

(副歌)

5 | 5 2 2 1 2 | 3 1 3 5 | 5 2 2 1 2 | 3. 3

差 我 前 往，我 必 前 往，命 我 何 言 必 言，

1 | 3. 2 3 4. 3 4 | 5. 4 5 6 6 | 5 4 3 3 2 | 1. 1

派 我 何 事 我 都 乐 作，身 心 甘 献 主 前。

♯E-D, ♯A-G, ♯B, -A.

根 底

I'll Go Where You Want Me to Go

Charles H. Gabriel, 1856-1932

Carrie E. Rounsafell, 1861-1930

1. It may not be on the mountain's height, Or o - ver the storm-y sea;
2. Per-haps to - day there are lov - ing words Which Je - sus would have me speak;
3. There's surely somewhere a low - ly place In earth's harvest fields so wide,

It may not be at the bat - tle's front My Lord will have need of me;
There may be now, in the paths of sin, Some wand'rer whom I should seek.
Where I may la - bor thro' life's short day For Je - sus, the Cru - ci - fied.

But if by a still, small voice He calls To paths I do not know,
O Sav - iour, if Thou wilt be my Guide, Tho' dark and rug - ged the way,
So, trust - ing my all un - to Thy care, I know Thou lov - est me!

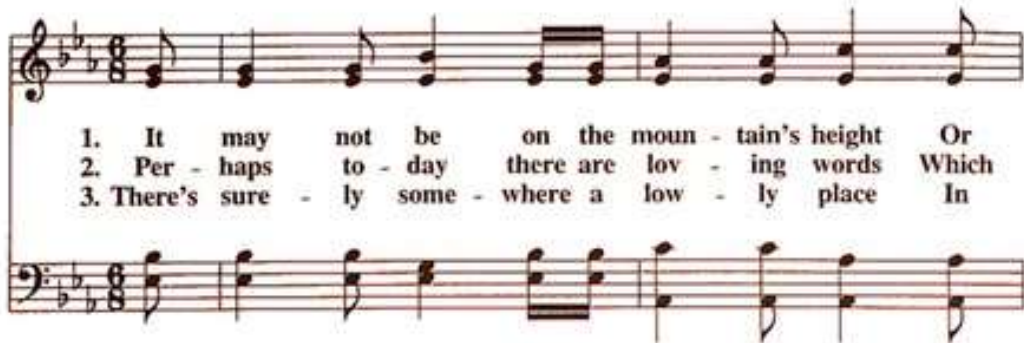
I'll an - swer, dear Lord, with my hand in Thine, I'll go where you want me to go.
My voice shall ech - o the mes - sage sweet, I'll say what you want me to say.
I'll do Thy will with a heart sin - cere, I'll be what you want me to be.

REFRAIN

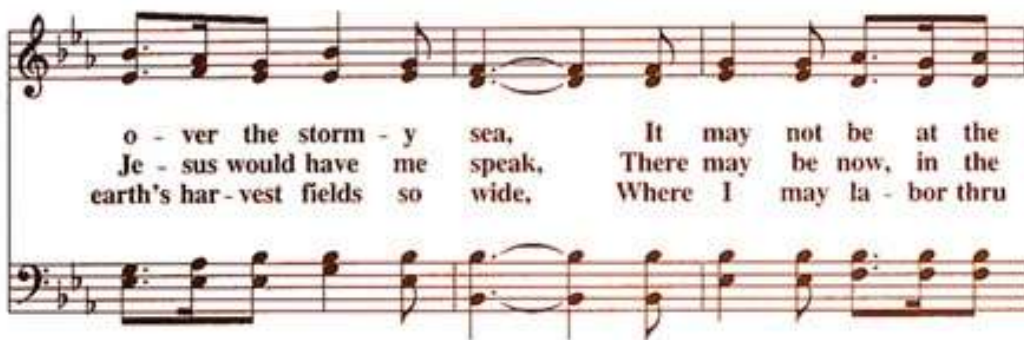
I'll go where you want me to go, dear Lord, O'er mountain, or plain, or sea;

I'll Go Where You Want Me to Go

I delight to do Thy will, O my God — Psalm 40:8 KJV



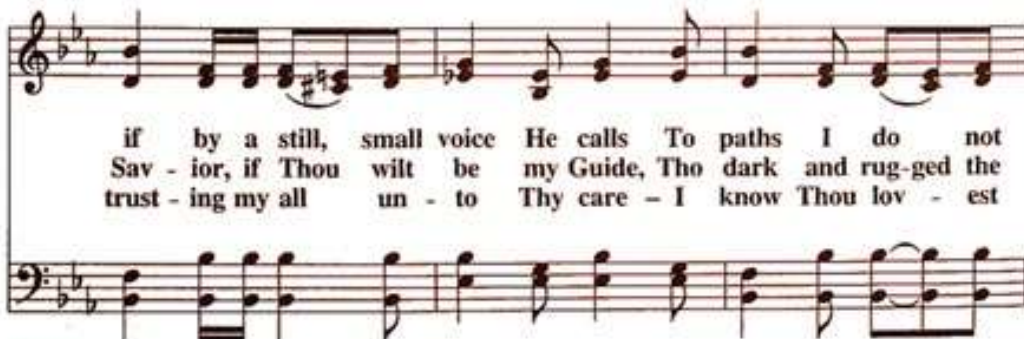
1. It may not be on the moun - tain's height Or
2. Per - haps to - day there are lov - ing words Which
3. There's sure - ly some - where a low - ly place In



o - ver the storm - y sea, It may not be at the
Je - sus would have me speak, There may be now, in the
earth's har - vest fields so wide, Where I may la - bor thru



bat - tle's front My Lord will have need of me; But
paths of sin, Some wan - d'rer whom I should seek; O
life's short day For Je - sus the Cru - ci - fied; So,



if by a still, small voice He calls To paths I do not
Sav - ior, if Thou wilt be my Guide, Tho dark and rug - ged the
trust - ing my all un - to Thy care - I know Thou lov - est

WORDS: St. 1: Mary Brown; sts. 2-3: Charles E. Prior
MUSIC: Carrie E. Rounsefell

I'll Go Where You Want Me to Go

Then said I, Here am I; send me. Isa. 6:8

CHARLES H. GABRIEL

CARRIE E. ROUNSEFELL

1. It may not be on the moun-tain's height, Or o - ver the storm - y
2. Per - haps to - day there are lov - ing words Which Je - sus would have me
3. There's sure - ly some-where a low - ly place In earth's har - vest-fields so

sea; It may not be at the bat - tle's front My
speak; There may be now, in the paths of sin, Some
wide, Where I may la - bor thro' life's short day For

Lord will have need of me; But if by a still, small
wan - d'rer whom I should seek. O Sav - ior, if Thou wilt
Je - sus, the Cru - ci - fied. So, trust - ing my all un -

voice He calls To paths I do not know, I'll
be my Guide, Tho' dark and rug - ged the way, My
to Thy care, I know Thou lov - est me! I'll

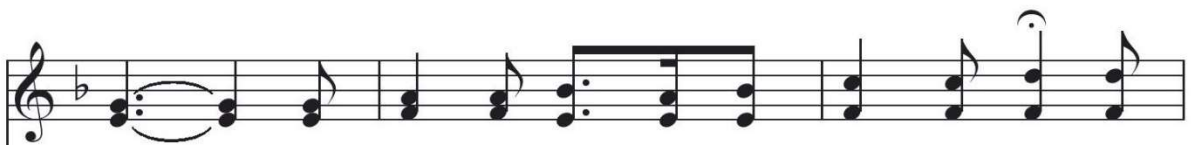
an - swer, dear Lord, with my hand in Thine, I'll go where you
voice shall ech - o the mes - sage sweet, I'll say what you
do Thy will with a heart sin - cere, I'll be what you

I'll Go Where You Want Me to Go

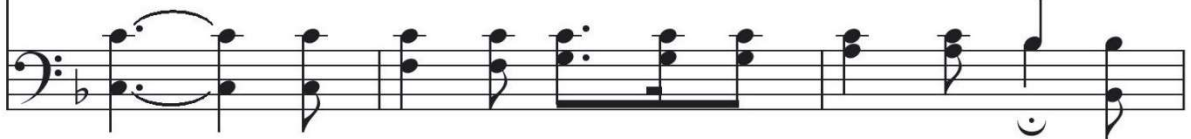
Resolutely ♩. = 48-58



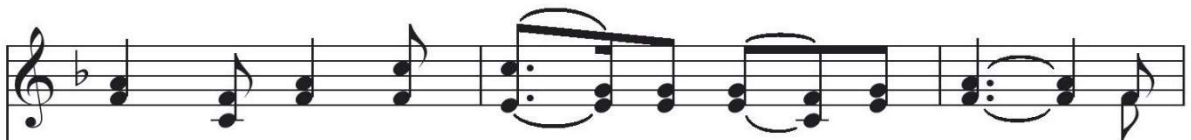
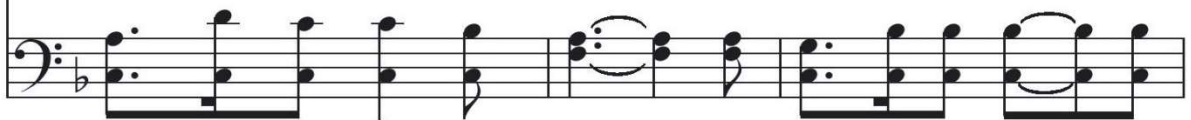
1. It may not be on the moun-tain height Or o - ver the storm-y
2. Per - haps to-day there are lov - ing words Which Je - sus would have me
3. There's sure-ly some-where a low - ly place In earth's har-vest fields so



sea, It may not be at the bat - tle's front My
speak; There may be now in the paths of sin Some
wide Where I may la - bor through life's short day For



Lord will have need of me. But if, by a still, small
wan - d'rer whom I should seek. O Sav - ior, if thou wilt
Je - sus, the Cru - ci - fied. So trust - ing my all to thy



voice he calls To paths that I do not know, I'll
be my guide, Tho dark and rug - ged the way, My
ten - der care, And know - ing thou lov - est me, I'll

